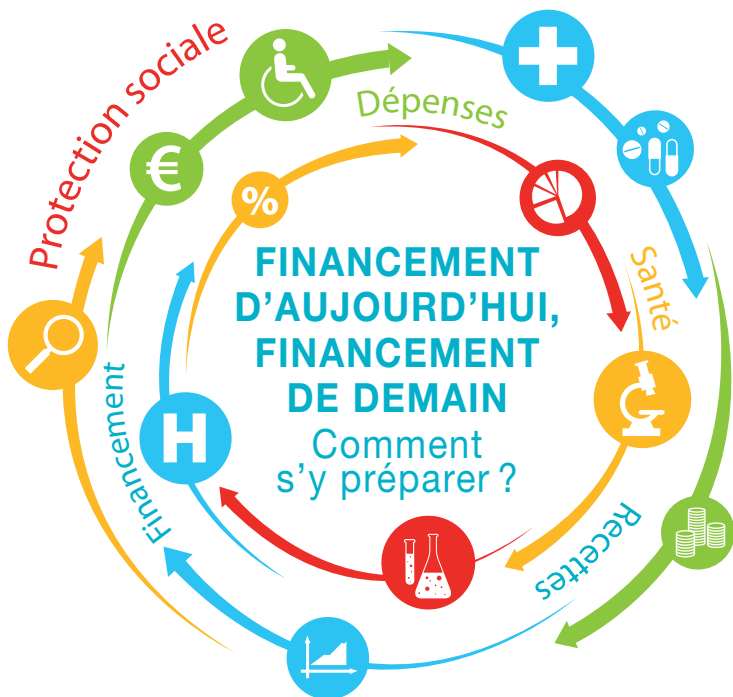


6^{ÈME} RENDEZ-VOUS PARLEMENTAIRE
DU SECTEUR PRIVÉ NON LUCRATIF
Sous le haut patronage de Gérard Bapt, député de Haute-Garonne

INVITATION

LE JEUDI 25 SEPTEMBRE 2014



**Influence du mode de financement
sur le système de protection sociale**

Salle Victor Hugo - Immeuble Jacques Chaban-Delmas
101 rue de l'université - Paris 75007

Un évènement

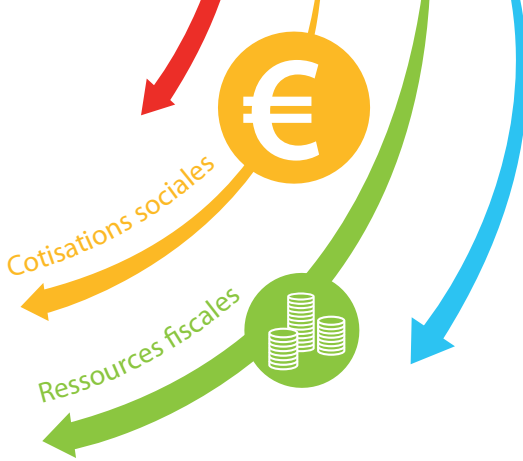


FÉDÉRATION DES ÉTABLISSEMENTS HOSPITALIERS & D'AIDE À LA PERSONNE
PRIVÉS NON LUCRATIFS

Avec
le concours de



orsane



La structuration du financement de la protection sociale a fortement évolué au cours des dernières années : baisse de la part des cotisations sociales (55,5% des ressources en 2011) et augmentation de celle des ressources fiscales (24,5%). L'impact d'une crise économique durable sur la première source de financement, venu s'ajouter à une situation financière déjà très tendue, rend inéluctable l'évolution de notre modèle de prise en charge.

Cette conférence parlementaire sera l'occasion de faire un bilan symbolique de la tarification des courts séjours, dix ans après sa mise en place mais aussi de voir comment les modes de financement de l'ensemble des activités sanitaires et médico-sociales ont modifié en profondeur l'organisation de notre système de protection sociale que ce soit au niveau de la gouvernance et du pilotage du système, de la coopération entre les établissements et services dans nos territoires ou encore de l'organisation au sein même des structures.

De plus ce colloque parlementaire dressera les grandes lignes de ce que pourrait être le modèle de financement de demain pour notre système de protection sociale pour les établissements et services sanitaires, sociaux et médico-sociaux au travers l'exemple de la prise en charge des maladies chroniques, du Parcours de santé des personnes âgées en risque de perte d'autonomie, et de la prévention des ruptures de parcours de personnes handicapées.

PRÉPROGRAMME

6^{ÈME} RENDEZ-VOUS PARLEMENTAIRE
DU SECTEUR PRIVÉ NON LUCRATIF

9h00
9h30

Accueil et Ouverture

9h30
10h00

Discours d'introduction

10h00
12h00

Conférence-débat

Financement d'aujourd'hui :
Comment le mode de financement
a impacté le système hospitalier
et médico-social ?

- Sur le parcours du patient
- Sur l'organisation interne des établissements
- Sur la coopération inter établissements
- Sur la gouvernance de santé
et de protection sociale

12h00
12h30

Synthèse de la matinée

12h30
14h30

Cocktail déjeunatoire

14h30
16h30

Conférence-débat

Incubation, expérimentation, préfiguration :
Quel modèle de financement hospitalier et
médico-social pour demain ?

- Parcours de santé des personnes âgées en risque
de perte d'autonomie (PAERPA)
- Affections de longue durée ou maladies chroniques
- Prévenir les ruptures de parcours de personnes
handicapées

16h30
17h00

Synthèse de l'Après-Midi

17h00
17h30

Clôture

www.fehap.fr

Inscription en ligne Rubrique événements

Inscription gratuite dans la limite des places disponibles

Suivez-nous sur le WEB et les Réseaux Sociaux :



MOYENS D'ACCÈS :

Métro : Assemblée nationale (ligne 12),
Invalides (lignes 8 et 13)

RER : Invalides (ligne C)

Bus : lignes 24, 63, 73, 83, 84, 93, 94
Pour toute information complémentaire,
voir le site de la RATP

Stationnement des voitures :

Parking payant des Invalides accessible depuis
l'esplanade des Invalides et la rue de Constantine.

Se munir d'une pièce d'identité



Orsane, expert de la protection collective
des salariés du monde de la santé et du social,
est née du partenariat de la MNH
et de Groupe Pasteur Mutualité.

Elle propose des contrats collectifs adaptés
aux établissements sanitaires et sociaux privés
et à leurs collaborateurs.